



Lampara de Hendidura S360 / S360s



**WORLD
VISION
COMPANY**



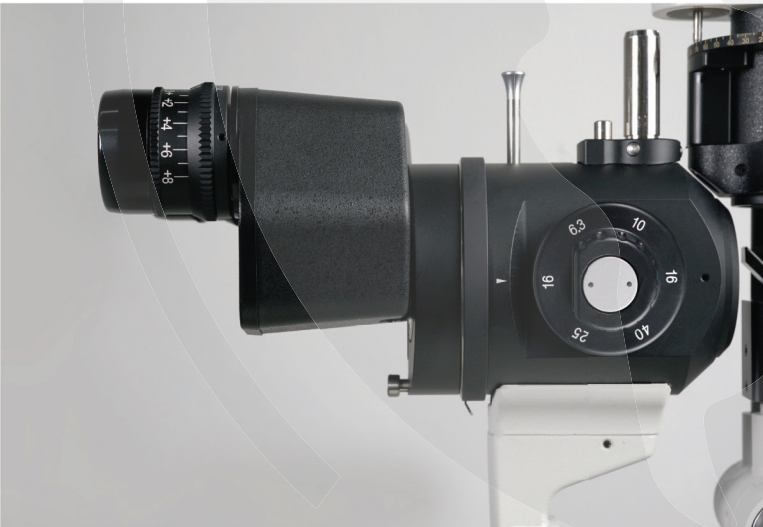
Sistema Óptico HD

La resolución óptica alcanza hasta 2700 N lp/mm (200 lp/mm), proporcionando un mayor nivel de detalle en las patologías.



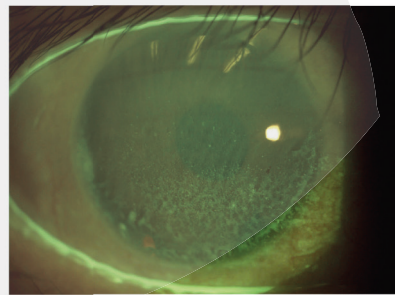
Iluminación LED

La luz de la lámpara LED de MediWorks es muy similar a la de una lámpara halógena, lo que se adapta a los hábitos de uso de los profesionales de la salud. La lámpara LED de MediWorks cuenta con una baja temperatura de color y una alta intensidad de iluminación, lo que permite una visualización de la retina sin deslumbramientos, con colores más vivos y una mejor definición de los nervios en la córnea. Además, la lámpara LED tiene una mayor vida útil y un menor consumo de energía.



Filtro Amarillo Integrado

El filtro amarillo integrado, junto con el filtro azul cobalto, incrementa el contraste de la imagen de tinción con fluoresceína de sodio. Esto mejora la detección temprana de alteraciones en el epitelio corneal.



Instalación más sencilla

El panel de control compacto con fuente de alimentación integrada facilita la instalación de la lámpara de hendidura, especialmente al montarla en una unidad oftálmica. Los usuarios no necesitan buscar espacio para instalar una fuente de alimentación externa voluminosa.

Solución de Imagen

Es fácil actualizar su S360/S360s a una Lámpara de Hendidura Digital con el kit de módulo digital Firefly (Cámara digital Firefly, divisor de haz, software MediView, cable USB y módulo de iluminación de fondo).



Cámara digital Firefly
+ Divisor de haz.



Software de gestión de
imágenes MediView.



Cable USB.



Módulo de iluminación
de fondo.



Accesorios Opcionales



Placa metálica
(compatible con unidades
de refracción).



Pin para soporte
de instrumentos
(compatible con soportes)



Ocular de medición.



Tubo de observación.

Specifications

Microscope	S360	S360s
Microscope Type	Galilean Type	
Magnification Change	Revolving drum 5 steps	Revolving drum 3 steps
Total Magnification	6.3X, 10X, 16X, 25X, 40X	10X, 16X, 25X
Optical Resolution	2700·N lp/mm (200 lp/mm)	
Eyepieces	12.5X	
Angle between Eyepieces	10°	
Pupillary Adjustment	52mm-80mm	
Diopter Adjustment	-8D~+8D	
Field of View	Ø36.2mm, Ø22.3mm, Ø14mm Ø8.9mm, Ø5.7mm	Ø22.3mm, Ø14mm, Ø8.9mm
Slit Illumination		
Slit Width	0~14mm continuous (slit becomes a circle at 14mm)	
Slit Length	1~14mm continuous	
Aperture Diameters	Ø14mm, Ø10mm, Ø5mm, Ø3mm, Ø2mm, Ø1mm, Ø0.2mm	
Slit Angle	0°~180°	
Slit Inclination	5°, 10°, 15°, 20°	
Filters	Heat-absorbing filter, ND filter, Red-free filter, Cobalt blue filter, Built-in yellow filter	
Lamp	LED	
Luminance	≥150klx	
Power Supply		
Input Voltage	~100V~240V	
Input Frequency	50Hz/60Hz	
Rated current	1.2A	
Output Voltage	LED 3V, Fixation 15V	
Packaging		
Dimension	740mm x 450mm x 530mm(L/W/H)	
Gross weight	23kg	
Net weight	17kg	

